



**Luftsteuergerät LSG - bis 10 bar**  
für pneumatisch betätigte Kraftspaneinrichtungen Typ 592-38

**Air-operated control LSG - up to 10 bar**  
for air-operated power chucks type 592-38

Im Luftsteuergerät LSG sind alle Elemente, die für die Ansteuerung von umlaufenden (LV, LVS, LT, LTS) oder auch nur stationären Pneumatik-Zylindern benötigt werden, enthalten:

Kombinierte Wartungseinheit

- \* 5/2 Wegemagnetventil
- \* Druckwächter
- \* Meldeleuchte



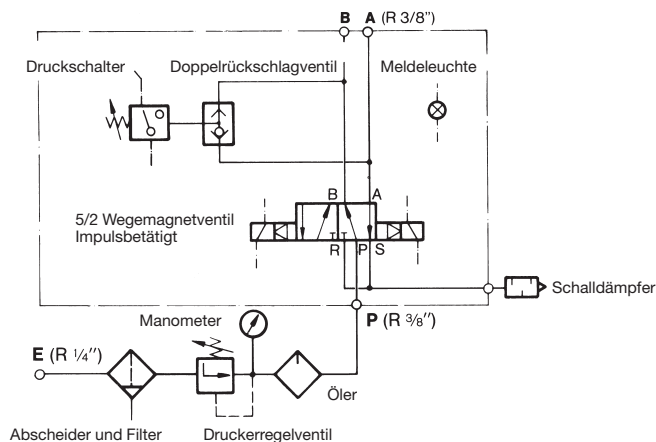
Diese mit \* bezeichneten Positionen sind auf einer Klemmleiste verdrahtet.

Die Beschaltung erfolgt durch von der Maschinensteuerung oder aber von einem zwischengeschalteten Elektroschaltkasten ausgehende elektrische Impulse durch Hand- oder Fußtaster. Der erwähnte Elektroschaltkasten, je nach Bestellung mit oder ohne Drehzahlwächter, kann von uns bezogen werden.

Durchflußmenge 1200 NL/min bei 6 bar und einem Druckabfall  $\Delta p = 1$  bar.

Anschlüsse A-B und E = R 3/8" Innengewinde

**Schaltschema**



**Typ 592-38 LSG R 1/4"**

größte Breite	370 mm
größte Höhe	350 mm
größte Tiefe	140 mm
Steuerspannung	220 V - 50 Hz
Gewicht ca.	6,4 kg
Anschluß-Gewinde R 3/8" Innengewinde	
Id.-Nr. 76804	

Andere Steuerspannung auf Wunsch.

The air-operated control system LSG includes all components required for the control of rotary (LV, LVS, LT, LTS) or just stationary pneumatic cylinders:

Combined maintenance unit

- \* 5/2 way solenoid valve
- \* pressure monitoring system
- \* signal light

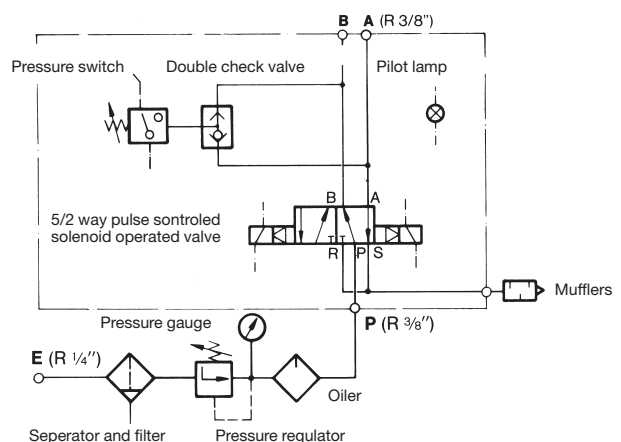
These positions indicated with \* are wired on a clamping gib.

The control is effected by electric impulses either from the machine control or from an interconnected switchbox via hand or foot switch. The switchbox mentioned - according to the order with or without speed monitoring system - can be obtained from us.

Maximum flow 1200 NL/min at 6 bar and pressure drop  $\Delta p = 1$  bar

Connections A-B and E = R 3/8" internal

**Circuit diagram**



**Type 592-38 LSG R 1/4"**

Max. width	370 mm
Max. height	350 mm
Max. depth	140 mm
Control voltage	220 V - 50 Hz
Weight approx.	6,4 kg
Conn. thread R 3/8" internal	
Id.-Nr. 76804	

Other voltages on request.