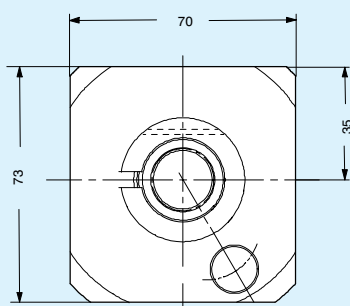
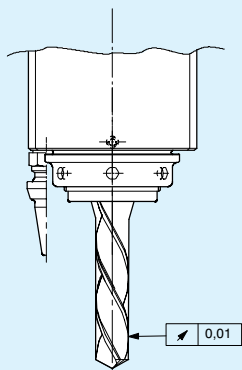


RÖHM Axialwerkzeugköpfe AS 40 i für radiale Bearbeitung

Axial tool heads for radial machining

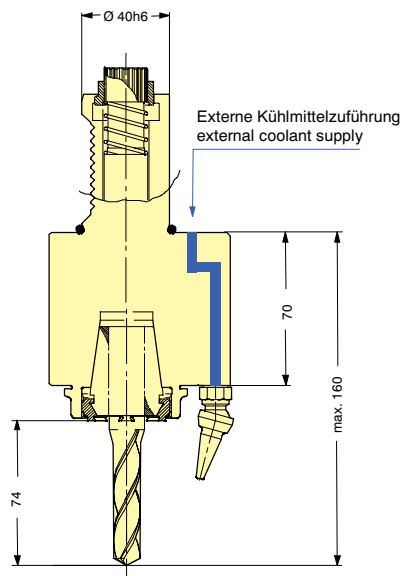


Axialwerkzeugköpfe mit externer Kühlung

zur Aufnahme von ER-Spannzange DIN 6499, VDI-Schaft mit Spindelverdrehlage-Fixierung (Lizenz Sauter), AX-Sicherheits-Spannmutter mit Außengewinde von REGO-FIX

Axial tool heads with external coolant supply

for ER-collets DIN 6499, VDI shank with spindle torsion protection (licence Sauter), AX safety tensioning nut with REGO-FIX male thread



AS40i - Z20/ER32

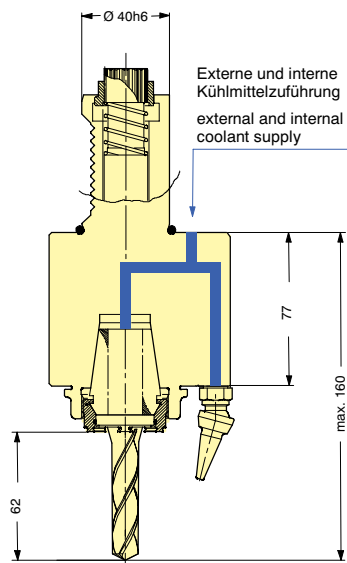
| Typ 361-31 | Id.-Nr. | Kupplung coupling | Drehmoment torque | max. Drehzahl max. speed | Übersetzung transmission | Kühlung cooling |
|------------|---------|-------------------|-------------------|--------------------------|--------------------------|-----------------|
| | | DIN 5480 | max. Nm | min ⁻¹ | i=n1:n2 | max. 70 bar |
| | 483255 | W 20x0,8 x30x24 | 100 | 4000 | 1:1 | extern |

Axialwerkzeugköpfe mit externer und interner Kühlung

zur Aufnahme von ER-Spannzange DIN 6499, VDI-Schaft mit Spindelverdrehlage-Fixierung (Lizenz Sauter), AXC-Sicherheits-Spannmutter mit Außengewinde von REGO-FIX

Axial tool heads with external and internal coolant supply

for ER-collets DIN 6499, VDI shank with spindle torsion protection (licence Sauter), AXC safety tensioning nut with REGO-FIX male thread



AS40i - Z20/ER32/iK

Trockenlauf ohne Kühlmittel: max. 2 Stunden

Dry running time without coolant: max. 2 hours!

| Typ 361-33 | Id.-Nr. | Kupplung coupling | Drehmoment torque | max. Drehzahl max. speed | Übersetzung transmission | Kühlung cooling |
|------------|---------|-------------------|-------------------|--------------------------|--------------------------|-----------------|
| | | DIN 5480 | max. Nm | min ⁻¹ | i=n1:n2 | max. 70 bar |
| | 483248 | W 20x0,8 x30x24 | 100 | 4000 | 1:1 | extern/intern |

Im Lieferumfang enthalten - Delivery includes:

| Bezeichn. - name | Typ | Id.-Nr. |
|-------------------------------|--------------------|---------|
| Spann Schlüssel operating key | E 32 AX | 487239 |
| Hakenschlüssel sickle spanner | Größe - size 45-50 | 321886 |

Spannzangen ER32 und Dichtscheiben sind im Lieferumfang nicht enthalten!

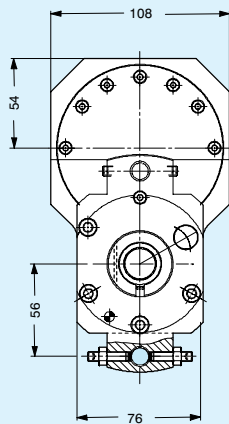
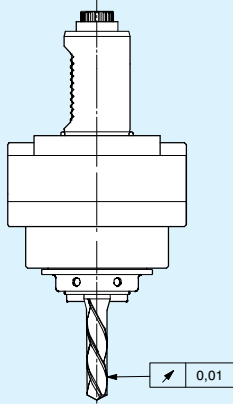
Collets ER2 and sealing disks are **not** included in delivery

| Bezeichnung name | Typ | Spannbereich chucking capac. |
|---|----------|------------------------------|
| Spannzange, doppelt geschlitzt Double splitted collet | 470E | 2,5-20 |
| Dichtscheibe sealing disk | DS/ER 32 | |

AS = Axial, Werkzeugrevolver Sauter, 40 i = VDI-Schaft mit Spindelverdrehlage-Fixierung, Z = ER Spannzange DIN 6499, iK = interne Kühlung
AS = axial, turret Sauter, 40 i = VDI-shank with spindle torsion protection, Z = ER-collets DIN 6499, iK = internal coolant
Weitere Aufnahmeschäfte auf Anfrage lieferbar - further mounting shafts on request

RÖHM Axialwerkzeugköpfe AS 40 i für radiale Bearbeitung

Axial tool heads for radial machining

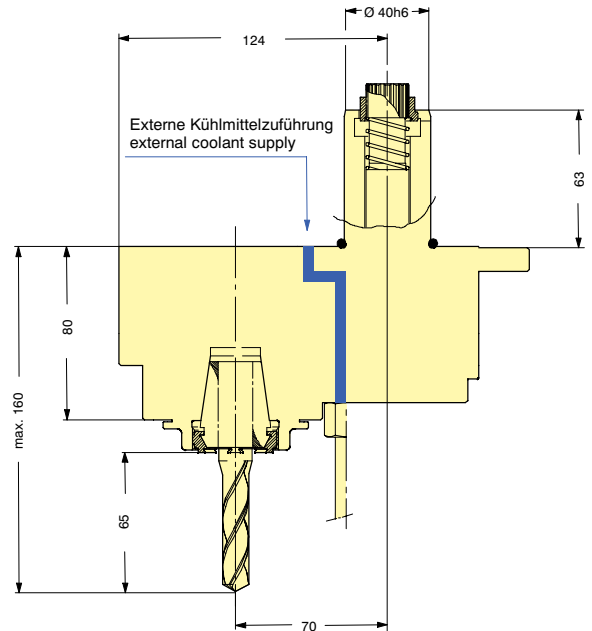


Axialwerkzeugköpfe mit externer Kühlung

zur Aufnahme von ER-Spannzange DIN 6499, VDI-Schaft mit Spindelverdrehlage-Fixierung (Lizenz Sauter), AX-Sicherheits-Spannmutter mit Außengewinde von REGO-FIX, Achsversatz

Axial tool heads with external coolant supply

for ER-collets DIN 6499, VDI shank with spindle torsion protection (licence Sauter), AX safety tensioning nut with REGO-FIX male thread, axis offset



AS40i - Z20/ER32/C70

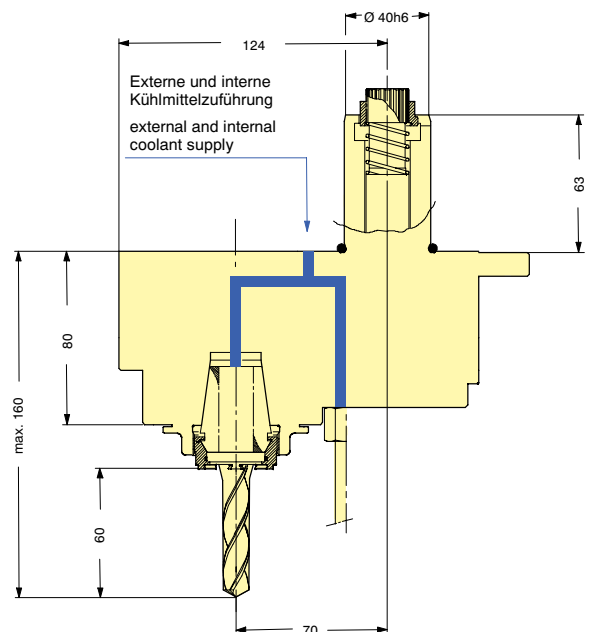
| Typ 361-31 | Id.-Nr. | Kupplung coupling | Achsversatz axis offset | Drehmoment torque | max. Drehzahl max. speed | Übersetzung transmission | Kühlung cooling |
|------------|---------|-------------------|-------------------------|-------------------|--------------------------|--------------------------|-----------------|
| | | DIN 5480 | | max. Nm | min ⁻¹ | i=n1:n2 | max. 70 bar |
| | 483249 | W 20x0,8 x30x24 | 70 | 100 | 2000 | 2:1 | extern |

Axialwerkzeugköpfe mit externer und interner Kühlung

zur Aufnahme von ER-Spannzange DIN 6499, VDI-Schaft mit Spindelverdrehlage-Fixierung (Lizenz Sauter), AXC-Sicherheits-Spannmutter mit Außengewinde von REGO-FIX, Achsversatz

Axial tool heads with external and internal coolant supply

for ER-collets DIN 6499, VDI shank with spindle torsion protection (licence Sauter), AXC safety tensioning nut with REGO-FIX male thread, axis offset



AS40i - Z20/ER32/iK/C70

| Typ 361-33 | Röhm-Id.-Nr. | Kupplung coupling | Achsversatz axis offset | Drehmoment torque | max. Drehzahl max. speed | Übersetzung transmission | Kühlung cooling |
|------------|--------------|-------------------|-------------------------|-------------------|--------------------------|--------------------------|-----------------|
| | | DIN 5480 | | max. Nm | min ⁻¹ | i=n1:n2 | max. 70 bar |
| | 483250 | W 20x0,8 x30x24 | 70 | 100 | 2000 | 2:1 | extern/intern |

Im Lieferumfang enthalten - Delivery includes:

| Bezeichn. - name | Typ | Id.-Nr. |
|-------------------------------|--------------------|---------|
| Spann Schlüssel operating key | E 32 AX | 487239 |
| Hakenschlüssel sickle spanner | Größe - size 45-50 | 321886 |

Spannzangen ER32 und Dichtscheiben sind im Lieferumfang **nicht** enthalten!

Collets ER2 and sealing disks are **not** included in delivery

| Bezeichnung name | Typ | Spannbereich chucking capac. |
|---|----------|------------------------------|
| Spannzange, doppelt geschlitzt Double splitted collet | 470E | 2,5-20 |
| Dichtscheibe sealing disk | DS/ER 32 | |