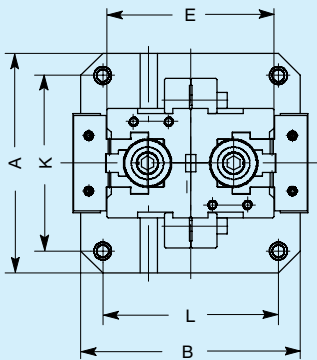
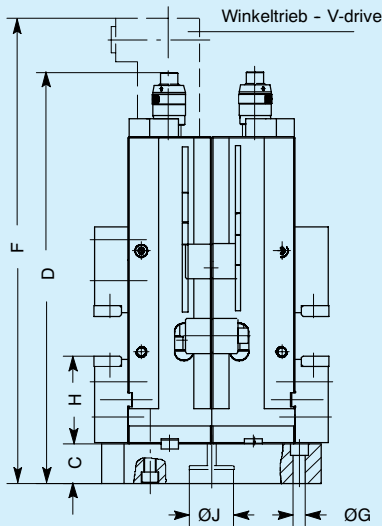


DUO clamping towers RKK, RKE  
 Standard basic plate for NC-vices

### DUO-Aufspannturm (auf Anfrage)

DUO clamping towers (on request)



### Technische Daten - Technical features

Größe - size	RKK92	RKK 113 RKK 113a	RKK 135	RKK 160	RKK 200	RKE 125	RKE 160 RKE 200
Backenbreite jaw width	92	113	135	160	200	125	160
A	250	250	290	350	350	250	350
B	250	250	270	350	350	250	350
C	45	45	45	45	45	45	45
D	375	469	528	663	663	508	663
E	160	190	200	240	240	200	230
F	435	549	606	744	744	578	741
G*							
H	73	100	110,5	130	130	110,5	130
J*							
K*							
L*							
kg	50	90	125	260	260	105	200

\* Bei Anfrage, bitte Maße eintragen - \* on inquiry insert dimensions please

### Standard-Grundplatte für DUO-Turm

Standard basic plate für DUO-Tower

Geeignet für den  
 Komplettbau von  
 zwei NC-Kompakt-  
 spannern, Rücken  
 an Rücken



Suitable for the complete  
 back to back  
 mounting of 2 NC-  
 Compact-Vices.

### Ausführung:

Mit Mittenzentrierung für Maschinentisch/Palette.  
 Bohrungen für Raster 40/50/63.

Ohne Montage bzw. Höhenabstimmung der Spanner.  
 Ohne Fixier-Nut/Bohrung (maschinenseitig)

### Lieferumfang:

inkl. Passnutensteine, Spannpratzen und Schrauben  
 zum Ausrichten und Befestigen der Spanner

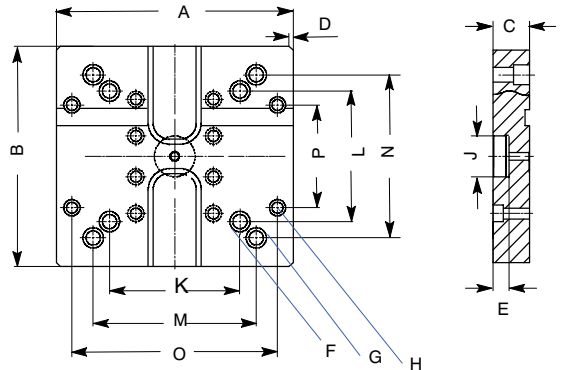
### Constuction:

With centering for machine/pallet.

Not mounted resp. without height adjustment of the vices.  
 Without location groove/bore (machine sided)

### Contents of delivery:

incl. tenons, clamps and screws for adjustment and  
 mounting of the vices.



### Technische Daten - Technical features

passend für suitable for	RKD 92 RKD-M 92	RKK 92 RKE 92	RKK 113 RKE 125 RKD/Z 125	RKK 135	RKK 160 RKK 200	RKE 160 (RKE 200)
Id.-Nr.	164016	164018	164020	164022	164024	164026
A	250	250	290	290	350	350
B	250	250	270	270	350	350
C	45	45	45	45	45	45
D	5x45°	5x45°	5x45°	5x45°	5x45°	5x45°
E	20	20	20	20	20	20
F	KM 12	KM 12	KM 16	KM 16	KM 16	KM 16
G	KM 16	KM 16	KM 16	KM 16	KM 12	KM 12
H	KM 16	KM 16	KM 12	KM 12	KM 16	KM 16
J H7	50	50	50	50	50	50
K	126	126	160	200	240	240
L	126	126	160	200	160	160
M	160	160	200	240	252	252
N	160	160	200	240	252	252
O	200	200	252	252	300	300
P	200	200	126	126	300	300
kg	24	24	29	29	45	45