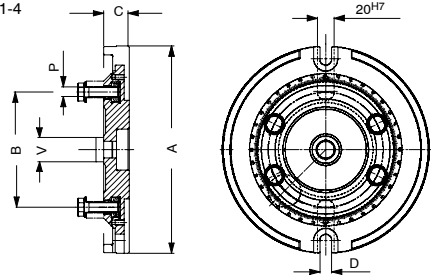


Drehplatten Swivel bases

Werkzeug-Gruppe 37
tool group 37

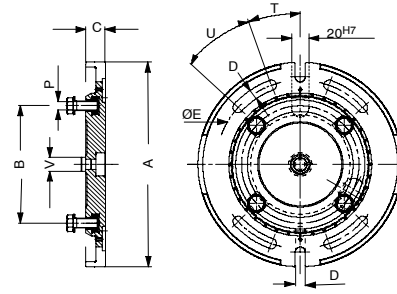
Standard-Drehplatten für RB - RH - RS - SG - Standard swivel bases

Größe - size 1-4



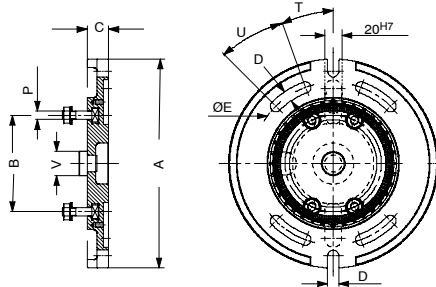
Universal-Drehplatte für RB - RH - RS - SG - Universal swivel base

Größe - size 5



Größe / size	1	2	3	4	5						
A	242	242	280	340	420						
B	134,5	134,5	162	201	241						
C	30	30	30	34	40						
D	14	14	14	18	21						
Ø E	-	-	-	-	346						
P	M12	M12	M12	M16	M20						
T	-	-	-	-	20°						
U	-	-	-	-	27,5°						
V g ⁵	28	28	28	28	28						
Gewicht ca. kg - weight approx. kg	7,5	7,5	11	18	23						

Universal-Drehplatten für UH - UZ - Universal swivel bases



Größe / size	1	2	3	4	5	6	7				
A	210	245	295	345	450	450	495				
B	91	113	133	154	173	192	240				
C	22,5	25	27	30	30	30	34				
D	11	11	13	17	17	17	21				
Ø E	165	190	225	275	350	350	375				
P	M8	M10	M10	M16	M16	M16	M16				
T	25°	20°	18°	15°	15°	15°	15°				
U	25°	25°	48°	40°	45°	45°	40°				
V g ⁵	28	28	38	38	38	38	38				
Gewicht ca. kg - weight approx. kg	3,5	5	8	11,5	16,5	17,3	23				

Drehplatten - Swivel bases	Größe	Id.-Nr.		Id.-Nr.		Id.-Nr.	
		Stück/piece		Stück/piece		Stück/piece	
<p>Standard-Drehplatte (RS/SG/RB/RH) Geschliffener Auflagerand, Gradeinteilung, mit Bef.-Schrauben und Nutsteinen zur Befestigung des Schraubstockes auf der Drehplatte</p> <p>Standard swivel base (RS/SG/RB/RH) Ground contact edge, graduation, with fixing bolts and T-slot nuts for fastening the vice to the swivel base</p>		für / for RS		für / for SG		für / for RB - RH	
	1	129814		129814		-	
	2	129814		082441		082441	
	3	082442		082442		082442	
	4	082443		082443		082443	
<p>Universal-Drehplatte (RS/SG/RB/RH) Geschliffener Auflagerand, Gradeinteilung, mit Bef.-Schrauben und Nutsteinen zur Befestigung des Schraubstockes auf der Drehplatte</p> <p>Universal swivel base (RS/SG/RB/RH) Ground contact edge, graduation, with fixing screws and T-slot nuts for fastening the vice on the swivel base</p>		für / for RS		für / for SG		für / for RB - RH	
	1-4	-		-		-	
	5	090854		090854		090854	
	6	-		090854		a. Anfr. / on req.	
	7	-		-		a. Anfr. / on req.	
<p>Universal-Drehplatte (UH/UZ) Geschliffener Auflagerand, Gradeinteilung, mit T-Nutenschrauben und Muttern zur Befestigung des Schraubstockes auf der Drehplatte</p> <p>Universal swivel base (UH/UZ) Ground contact edge, graduation, with T-slot screws and nuts for mounting the vice on the swivel base</p>		für / for UH		für / for UZ			
	1	014706		-			
	2	014709		014709			
	3	014712		014712			
	4	014715		014715			
	5	014718		014718			
	6	014721		014721			
	7	014723		014723			

Drehplatten
Swivel bases